

R·B·S

PASSEGGIA NEL FUTURO

R.B.S È IL PAVIMENTO NATURALE DI NUOVA GENERAZIONE. RESISTENTE, COMODO E VERSATILE, E 100% MADE IN ITALY.

La struttura è composta da legno certificato FSC®: uno strato superficiale di 0,6 mm di rovere, multistrato di betulla e sughero. È costruito con il sistema brevettato 5G® Fold Down.

R.B.S IS THE NEW GENERATION NATURAL FLOOR. RESISTANT, COMFORTABLE AND ADAPTABLE ,IT IS 100% MADE IN ITALY.

The structure is made of FSC® certified wood: a 0.6 mm surface layer of oak, birch plywood and cork. It is built following the patented 5G® Fold Down system.

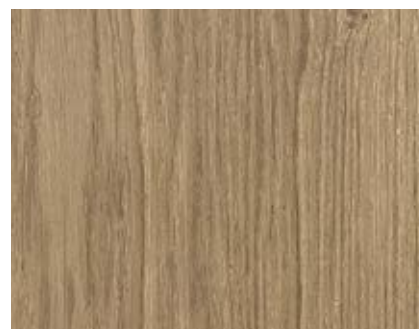




NEVE



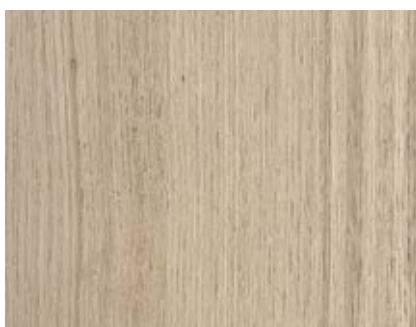
SABBIA



DUNA



CENERE



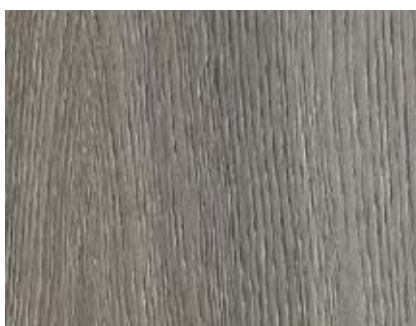
SALINA



STEPPA



NUVOLA



TUNDRA



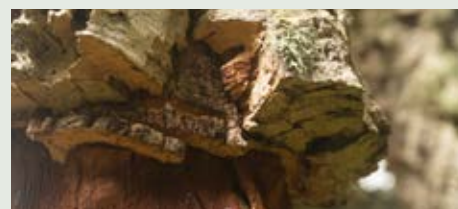
Strato superiore Rovere Europeo
European Oak Top layer

Spessore | *Thickness* 0,6 mm



Strato centrale Betulla
Birch plywood

Spessore | *Thickness* 6,9 mm



Strato inferiore Sughero
Underlayer of Cork

Spessore | *Thickness* 1,5 mm



**350 ROUNDS
TABER TEST**



**CARB 2
TSCA title VI**

**E1 (VOC) Emissions
classification**

Spessore | *Thickness* 9 mm | Top 0,6 mm
Larghezza | *Width* X 178 mm
Lunghezza | *Length* 1500 mm

1 pacco = 4 Mq composto da 15 doghe | 1 package = 4 Mq consisting of 15 boards

IMBALLO PLASTIC FREE | PLASTIC FREE PACKAGING

SCHEDA TECNICA | 2022

Spazio Legno srl Unipersonale

Via Treviso, 88 30037 - Scorzè (VE)
 Tel. 041-5841471 Fax. 041-5841763
 P.Iva - C.F. 03978700270
 info@spazio-legno.com
 www.spazio-legno.com

PANNELLI A BASE LEGNO CON RIVESTIMENTO IMPIALLACCIATO 3 STRATI

NORMATIVA DI RIFERIMENTO DEL PRODOTTO: UNI EN 14354 Pannelli a base di legno. Rivestimenti per pavimentazioni con piallacci di legno.

SPECIE LEGNOSE UTILIZZATE: Strato superficiale: Quercus spp. - Corpo: Betula spp. - Sughero: Quercus suber.

ELEMENTI COSTITUTIVI DEL PRODOTTO: Primo strato: rimesso di legno nobile Rovere - Secondo strato: multistrato di Betulla ad incollaggio fenolico - Terzo strato: pannello isolante di sughero.

FINITURA DEL PRODOTTO: micro-bisellatura sui lati degli elementi con superficie di calpestio in rimesso spazzolata e non, comunque verniciata con prodotto all'acqua pigmentato in linea ad essiccazione UV.

TIPO DI POSA: incollato o flottante con sistema 5G brevettato.

CARATTERISTICHE ESSENZIALI

PERFORMANCE

Massa volumica media del prodotto	600±50 kg/m ³
Reazione al fuoco	Cfl -s1 (EN 13501-1)
Emissione di formaldeide	E1 (EN 717 - 1)
Emissione di pentaclorofenolo	≤ 5 ppm
Resistenza alla rottura	NSP
Scivolosità	NSP
Durabilità biologica	CLASSE 2

FORMATO DEL PRODOTTO

Spessore complessivo del prodotto stratificato	9 mm ± 0.5
Larghezza	178 mm
Lunghezza	1500 mm



E1 (VOC) Emissions classification



350 ROUNDS TABER TEST

CARB 2 TSCA title VI



PET FRIENDLY



HIGH TRAFFIC



CARATTERISTICHE PRINCIPALI DEL PRODOTTO RBS

Il rivestimento RBS per pavimentazioni è un prodotto realizzato assemblando più strati di materiali naturali in modo tale da conferire alle doghe stabilità dimensionale, resistenza, bellezza e durata. Il terzo strato di sughero, di per sé idrorepellente e stabilizzante, ha funzioni oltremodo isolanti, lo strato intermedio, essendo in multistrato di betulla conforme ai requisiti CARB 2 e TSCA Title VI (EPA), conferisce al prodotto stabilità dimensionale, mentre lo strato nobile di rimesso di rovere sul quale fatta la finitura a poro aperto, ha funzioni estetiche e di resistenza all'usura al calpestio. Il legno dello strato nobile del rimesso di ogni dogha, presenta tutte le caratteristiche fisiche ed organolettiche del legno di rovere che si mostrano nelle sezioni di taglio consuete e pertanto potrà anche manifestare venatura, tessitura e colorazioni talvolta diverse oltre che raggi midollari e nodi più o meno palesi. Data la resistenza dello strato di rimesso verniciato del rivestimento per pavimentazioni RBS, questo prodotto non va levigato per nessuna ragione e non rientra nella UNI 13489. RBS è composto da elementi destinati alla posa in interni, può essere posato in ambienti residenziali, in ambienti a destinazione commerciale leggera come uffici privati e negozi. Nel prodotto in doghe è tollerata la moschettatura che non compromette la qualità del prodotto.

IMMAGAZZINAMENTO DEL PRODOTTO RBS

Quando consegnati, i pacchi contenenti le doghe del prodotto RBS devono essere trattati con cura, posti sopra ad un bancale di legno e non a contatto con il terreno, conservati in luogo protetto ed asciutto, ovvero in ambienti non umidi e soggetti a condensa fino al momento dell'inizio della posa. Le confezioni dei singoli pacchi di merce devono essere conservate in luoghi al riparo dalla luce solare diretta ed esse devono aperte al momento dell'inizio della posa per la fase di condizionamento. Condizioni di immagazzinamento ed ambientali critiche potrebbero compromettere il prodotto causandone deformazioni e/o alterazioni.

CONTROLLO DEL PRODOTTO

Il prodotto RBS va sempre controllato alla consegna e contestato nei termini di legge tramite raccomandata A.R. pena decadenza della garanzia. Nel caso di difetti sul prodotto accertati durante l'apertura dei pacchi, si deve immediatamente avvisare il produttore e sospendere la posa in opera lasciando quanto ancora imballato a disposizione del produttore per le verifiche del caso. Non si accettano in tutti i casi contestazioni sul prodotto dopo la posa in opera. L'utilizzazione o la vendita a terzi del rivestimento per pavimentazioni RBS, da parte del compratore, costituiscono l'accettazione dello stesso a conferma che il materiale fornito corrisponde a quanto pattuito, con conseguente rinuncia a qualsiasi contestazione e/o rivalsa. Trattandosi di prodotto assoggettato alla norma UNI EN 13454 l'aspetto estetico del lotto acquistato si intende accettato nel momento in cui si procede all'acquisto del rivestimento e comunque, qualora eventuali difetti si evidenziasse durante la posa, il compratore dovrà immediatamente sospenderla e comunicare tramite raccomandata A.R. e/o PEC alla ditta produttrice il tipo e l'eventuale entità dei vizi riscontrati, documentando fotograficamente quanto lamentato.

GARANZIA

Prodotto garantito secondo norme di legge.

CONDIZIONI PER LA POSA

Per un'installazione perfetta, è necessario che la posa venga effettuata da personale qualificato e professionalmente preparato, ovvero inseriti nel codice ATECO 43.33.00. Per la posa su sottofondi l'umidità deve essere $\leq 2\%$ in peso per massetti di tipo cementizio normale o a rapida essiccazione ed $\leq 1,7\%$ per massetti riscaldanti, inferiore o uguale a 0,5% per l'anidride. L'umidità dei massetti deve essere fatta con igrometro a carburo e le verifiche devono essere documentate anche con fotografie e comunque verbalizzate con firma dei soggetti coinvolti in fase di ricevimento e posa del prodotto RBS, vale a dire dal posatore, dalla D.L. e/o dal committente. Gli elementi da rivestimento per pavimenti RBS sono destinati a superfici planari ed il posatore incaricato deve effettuare, preventivamente alla posa in opera, tutti i controlli del caso anche su massetti realizzati ex novo e ciò al fine di verificare l'idoneità dei locali alla posa del prodotto:

Deve altresì comunicare per iscritto ogni eventuale difformità e/o difficoltà incontrata per effettuare e/o continuare la posa in opera del prodotto al committente e/o a chi per esso (es. D.L., ecc.) e se ritenuto necessario, in base all'esperienza e alla sua perizia, redigere un documento scritto nel quale riportare quanto concordato. La posa su pavimento preesistente va valutata dal posatore e/o dal committente/DL prima di effettuare tale operazione. Trattandosi di un prodotto la cui superficie è di legno nobile di latifoglia l'aspetto organolettico delle singole doghe è variabile, il posatore deve miscelare a secco il lotto prima della posa, scartando, eventualmente, le doghe non ritenute idonee e ciò per uniformare, il più possibile, l'aspetto d'insieme del rivestimento della pavimentazione.

La posa del rivestimento da pavimento RBS va effettuata in condizioni idonee, ovvero in ambienti interni con serramenti installati, intonaci asciutti, cicli di collaudo impianti di riscaldamento e controlli effettuati correttamente, temperatura dei locali non inferiore a 15° C. (meglio se intorno a 23°C.), umidità ambientale compresa tra il 30% ed il 60%. Per la posa si devono seguire scrupolosamente le indicazioni inserite nel manuale di posa.

Il rivestimento da pavimento RBS è idoneo alla posa su massetti e/o pavimenti riscaldati con le accortezze del caso, ovvero seguendo le istruzioni di posa in opera del produttore ed è necessario che prima della posa venga riscontrato da parte del progettista, della D.L. e del termotecnico il perfetto funzionamento dell'impianto di riscaldamento. La posa su sottofondi riscaldati va valutata di caso in caso dall'esecutore dell'impianto di riscaldamento e/o raffreddamento soprattutto laddove l'impianto sia a resistenza elettrica. Per la posa in opera di RBS in massetti nuovi riscaldati con circolazione d'acqua è d'obbligo che sia stato effettuato e documentato il corretto ciclo di collaudo di preriscaldamento, le doghe devono comunque essere posate sempre con temperature del sottofondo inferiori a 18° C., la temperatura superficiale massima deve essere sotto i 27° C. e la temperatura dell'acqua di circolazione non deve superare i 40° C. (le condizioni di umidità relativa dell'aria negli ambienti compresa tra il 30% ed il 60% con una temperatura media di ca. 15-23°C).

CONSERVAZIONE DEL RIVESTIMENTO RBS POSATO

Trattandosi di un rivestimento per pavimentazioni come descritto nella norma UNI EN 14354 e sebbene il prodotto sia di per sé stabile e idoneo al calpestio in ambito domestico, si deve mantenere all'interno dei vani, ove realizzata la pavimentazione con le doghe RBS, un'umidità compresa tra il 30% ed il 60% ed una temperatura di circa 15-23°C: Infiltrazioni, versamenti, incidenti, mancato rispetto delle procedure di controllo ed errata gestione degli impianti, possono determinare situazioni microambientali differenti da quelle indicate sulla scheda prodotto che potrebbero essere causa di variazioni organolettiche e dimensionali del prodotto RBS. Nei casi limite, laddove il rivestimento della pavimentazione venga sollecitato oltremodo, potrebbero palesarsi fessurazioni tra gli elementi, tensioni, piccole fratture, ondulazioni, ecc. e in casi estremi scollamento degli elementi. Nel caso di siccità e/o troppa umidità negli ambienti, i valori di umidità e temperatura su indicati dovranno essere mantenuti con l'ausilio di macchine e/o impianti adeguati da parte dell'utilizzatore. La superficie di calpestio delle doghe del rivestimento RBS è di legno nobile e pertanto con caratteristiche organolettiche e fisiche uniche, ovvero quelle del legno ricavato dal tronco di Rovere che naturalmente tenderà, con il tempo, ad uniformarsi per effetto dell'esposizione alla luce e all'aria. Tutte le campionature o le riproduzioni fotografiche del prodotto RBS sono da intendersi indicative e non vincolanti.

La pavimentazione realizzata con le doghe RBS, in quanto prodotto realizzato con materiale naturale, potrebbe ammaccarsi e/o graffiarsi ed è quindi importante evitare contatti con scarpe sporche e piccoli oggetti (es. sassolini, residui duri, chiodi, ecc.) e/o applicare di carichi concentrati su piccole superfici (es. tacchi a spillo, scale da lavoro, ecc.).

ISTRUZIONI PER LA MANUTENZIONE E LA PULIZIA

La finitura superficiale del rivestimento RBS è acrilica, atossica, di durevole bellezza estetica, resistente al calpestio, conferisce al prodotto bellezza oltre che colorazioni personalizzate ed è di protezione al normale calpestio sebbene non possa impedire gli eventuali danni da incuria (es. mancanza di feltrini a sedie e mobilio, e/o uso di materiali e/o sostanze aggressive (es. aloni, sbiancamenti, macchie, rigonfiamenti, fughe nerastre, ecc.): Per questo motivo sono da evitare in modo assoluto l'uso di nastri adesivi, oggetti abrasivi, liquidi corrosivi e/o non neutri, ammoniaca, alcoli, candeggine, ecc.. La presenza di tappeti e/o mobilio sopra la pavimentazione può manifestarsi con zone più chiare e ciò a causa dell'impedimento del normale processo di ossidazione che, invece, interesserà con tempi diversi la parte di pavimentazione non coperta dall'aria e dalla luce. Ciò puntualizzato la pulizia quotidiana deve essere fatta usando un panno antistatico morbido per asportare la polvere e/o in alternativa, utilizzando un'aspirapolvere specifica per pavimentazioni lignee e/o scopa con setole morbide.

Per il lavaggio usare uno straccio e/o un panno morbido appena inumidito e ben strizzato da una soluzione di acqua tiepida e detergente neutro non schiumoso. Non devono essere utilizzati sulla pavimentazione, in alcun modo, prodotti aggressivi e/o corrosivi, acqua calda, vapore, macchine ed attrezzi che potrebbero danneggiare la superficie di calpestio: Osservare le indicazioni riportate nella presente scheda prodotto ed facendo una semplice pulizia quotidiana come sopra indicato dal produttore allunga, in modo determinante, la vita della pavimentazione realizzata con doghe RBS.

SMALTIMENTO

Il prodotto dismesso non deve essere disperso nell'ambiente, ma va smaltito secondo le modalità ed in conformità alle vigenti norme previste nello specifico contesto. Avvertenze: La scheda prodotto e il manuale di posa sono soggetti a modifiche e accompagnano il prodotto alla consegna - la D.O.P. viene consegnata al momento della vendita.